

JUILLET 1927

FABRIQUE FRANÇAISE D'APPAREILS PHOTOGRAPHIQUES
DE PRÉCISIONRegistre commercial
Seine N° 16.175

COMMISSION

EXPORTATION

E. LORILLON
7, IMPASSE FRANCHÉMONT, PARIS (XI^e)
(RUE JEAN-MACÉ)

Maison fondée en 1880

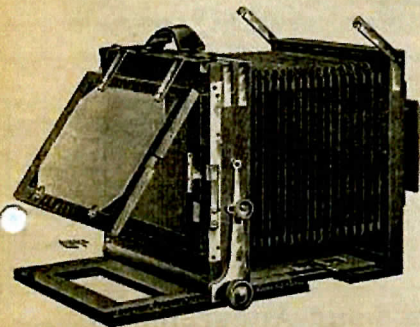
Téléphone :
ROQUETTE 08-53Compte chèques Postaux :
Paris N° 505-77**Chambre carrée de voyage N° 1**

Chambre carrée légère en noyer 1/2 verni. Départ direct sur crémaillères. Double tirage. Double décentrement. Chariot à double crémaillère avec bouton de serrage.

Bascule verticale du corps arrière porte-châssis.

Emboîtement des châssis sur velours et accrochage à ressort.

Cadre porte-châssis réversible, pour opérer dans les 2 sens.

AVEC 3 CHASSIS DOUBLES A RIDEAUX

CHAMBRE CARRÉE DE VOYAGE N° 1

Format	Prix	Châssis supplémentaires	Tirage maximum	Poids
13x18	695 »	82 »	48 c/m	2 k. 400
18x24	920 »	104 »	60 c/m	3 k. 750

Chambre carrée de voyage N° 2

(Recommandée)

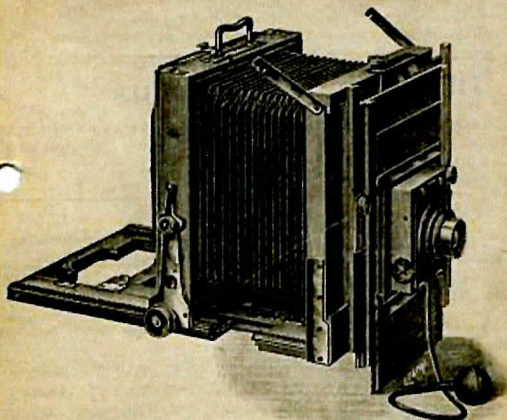
Appareil nouveau modèle en noyer 1/2 verni, à grands décentrement, de grande précision, très rigide, permet l'emploi de trousses, grand angle et long foyer. Triple décentrement. Soufflet peau. Départ direct du corps arrière à chariot à double crémaillère oblique extra-forte, avec bouton de serrage.

Le coulisage du corps arrière est métallique, ne résistant pas à l'usage de perdre de sa stabilité.

Ferrures extra-fortes en cuivre verni.

Bascule verticale avec index de repérage permettant de vérifier le parallélisme. Planchette d'objectif réversible, permettant de placer pour le transport, l'obturateur et l'objectif à l'intérieur de l'appareil.

Emboîtement des châssis sur velours et accrochage à ressort. Cadre porte-châssis réversible. 2 écrous pas du Congrès, en noyer 1/2 verni.

AVEC 3 CHASSIS DOUBLES A RIDEAUXCHAMBRE CARRÉE DE VOYAGE N° 2
(En acajou verni. — Prix sur demande)

Ce modèle en fait à double bascule horizontale ou verticale — voir ci-contre les prix — et de ce fait subit une légère augmentation de volume.

Voir page ci-contre les accessoires allant avec ces appareils.

Multiplicateurs, Obturateurs, Pieds, Sacs, etc.

Fourniture de toutes marques d'optique sur demande.

Format	A bascule verticale	A double bascule	Châssis supplémentaires	Poids	Tirage maximum
10x15	785 »	»	78 »	2 k. 250	44 c/m
13x18	855 »	970 »	82 »	2 k. 850	50 c/m
18x24	1080 »	1210 »	104 »	4 k. 500	62 c/m
24x30	1580 »	1730 »	160 »	9 k.	80 c/m
30x40	1950 »	2120 »	195 »	12 k.	1 m.